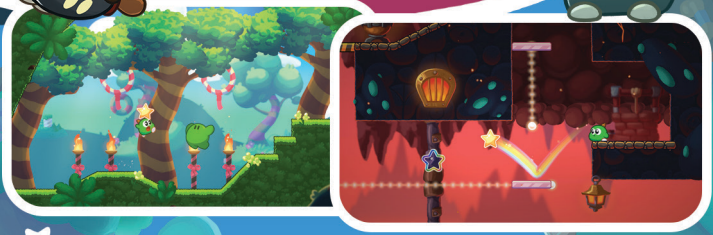


YOU'VE STILL GOTTA
HAVE A GIMMICK!



Meet the little green yokai Yumetaro! Decades after his first adventure, he's now setting out on a new quest in a world packed with interesting challenges, dangerous enemies, and hidden treasures.

★ Yumetaro's magical star: weapon and tool in one!

★ Masterful soundtrack by the legendary David Wise!

★ Unlimited lives and friendly checkpoints for a fair challenge!



Yumetaro, le petit yokai vert, est enfin de retour !

L'étoile magique de Yumetaro est à la fois une arme et un outil !

Une bande-son magistrale du légendario David Wise !



Yumetaro, il piccolo yokai verde, è finalmente tornato!

La stella magica di Yumetaro: un'arma e un utile strumento!

Una colonna sonora magistrale del leggendario David Wise!



¡Al fin ha vuelto Yumetaro, el pequeño yokai verde!

¡Estrella mágica de Yumetaro: ¡arma y utensilio a la vez!

¡Banda sonora magistral del leggendario David Wise!

IMPORTANT: This product contains technological protection measures. • The use of an unauthorised device or software that enables technical modification of the Nintendo Switch™ console or software may render this game unplayable. • A system update may be required to play. • Unauthorised commercial use prohibited. • To avoid accidental ingestion, keep the game card away from young children. **IMPORTANT :** ce produit contient des dispositifs techniques de protection. • L'utilisation d'un appareil ou d'un logiciel non autorisé permettant des modifications techniques de la console Nintendo Switch ou de ses logiciels pourrait rendre ce logiciel inutilisable. • Une mise à jour de la console peut être nécessaire pour utiliser ce logiciel. • Toute utilisation commerciale non autorisée est interdite. • Afin d'éviter toute ingestion accidentelle, conservez la carte de jeu hors de portée des jeunes enfants.

Play mode Modes d'utilisation				Pro Controller Compatible Compatible manette Pro				
Players Joueurs	1	1	1					



Attention
Chez certaines personnes,
l'utilisation de ce jeu nécessite
des précautions d'emploi
particulières qui sont détaillées
dans la notice jointe.

© 2024 SUNSOFT © 2024 Developed by Bitwave Games.
LICENSED BY NINTENDO.
Nintendo Switch is a trademark of Nintendo.
SOUS LICENCE DE NINTENDO.
Nintendo Switch est une marque de Nintendo.

Software • Logiciel
EN, DE, FR, ES, IT, JA, KO, ZH
*Text only • Texte uniquement

Importer in the EU:
Clear River Games AB | Tullhusgatan 1B,
SE-65209 Karlstad, Sweden
Importer in the UK:
Clear River Games AB | Tullhusgatan 1B,
SE-65209 Karlstad, Sweden

CE UK CA Manufacturer: Nintendo Co., Ltd.,
Kyoto 601-8501, Japan

HAC-P-BJK8A TSA-HAC-BJK8A-EUR MADE IN JAPAN



Gimmick! 2



Gimmick! 2



www.pegi.info



